



MACHVISION

牧德科技 (3563 TT)

106年第一次法人說明會

2017 / 2 / 15

MACHVISION's statements of its current expectations are forward looking statements subject to significant risks and uncertainties and actual results may differ materially from those contained in the forward-looking statements.

Except as required by law, we undertake no obligation to update any forward-looking statement, whether as a result of new information, future events, or otherwise.

A. 公司簡介

B. 財務績效

C. 營運展望

設立日期：1998.6.9

主要產品：自動化光學檢測 (AOI) 及量測設備



汪光夏 董事長 - 賓州州立大學工業工程博士

研究領域 - 影像處理與研發管理

電機電子工程師學會(IEEE等)期刊發表40餘篇學術論文

個人發明專利超過40項



104年4月榮獲經濟部主辦的第三屆**卓越中堅企業獎**得主

104年毛利率居全體上市櫃製造業前10名 (**61.1%**)

105年6月榮獲由台灣證交所評鑑為
第二屆公司治理評鑑上市櫃公司**前5%**

項目	2016	2015	增(減)	%
營業收入	809,631	610,127	199,504	32.7%
營業毛利	499,269	372,812	126,457	33.9%
毛利率%	61.7%	61.1%	0.6%	
營業淨利	246,184	182,013	64,171	35.3%
營業外收支	1,002	12,509	-11,507	-92.0%
稅後淨利 (母公司)	198,785	158,622	40,163	25.3%
EPS	4.67	3.72	0.95	

	每股現金股息	現金股息 配發率	董事會提議公告 之現金殖利率	配息日當日之 現金殖利率
2013	NT\$4.2	78%	6.10% (2014/3/11)	6.03% (2014/6/19)
2014	NT\$3.6	90%	7.04% (2015/2/26)	7.81% (2015/6/15)
2015	NT\$3.6	97%	8.16% (2016/2/19)	7.80% (2016/6/24)
2016	NT\$4.2	90%	7.17% (2017/1/26)	

召開法說會
宣布「牧德三箭」新產品
方針取得初步成果

8月營收
年成長30%

9月營收
年成長85%

10月營收
年成長127%

11月營收
年成長118%

2016

8月

9月

10月

11月

12月

12月營收
年成長53%

第二箭 AOI 4.0上市

1月營收
年成長64%

召開法說會
更新「牧德三箭」進展

2017

1月

2月

✓ 2016年營收

✓ 2016年營業利益

✓ 2016年毛利率

歷史新高

2015年底董事長提出「牧德三箭」新產品方針

因應軟板及軟硬結合板檢測需求的增加

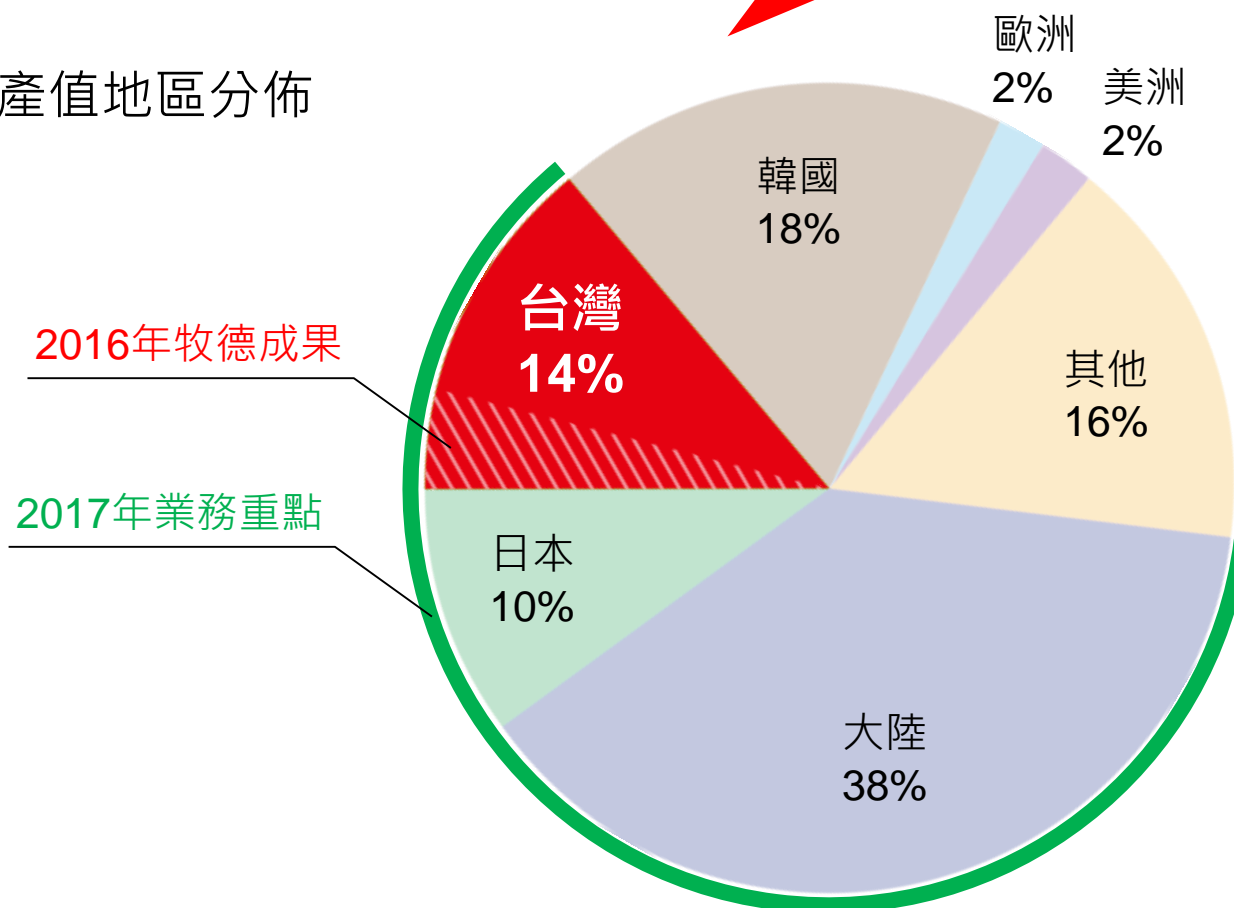
因應硬板廠降低人力成本的壓力日趨升高

因應半導體市場的發展潛力大



因應軟板及軟硬結合板檢測需求的增加

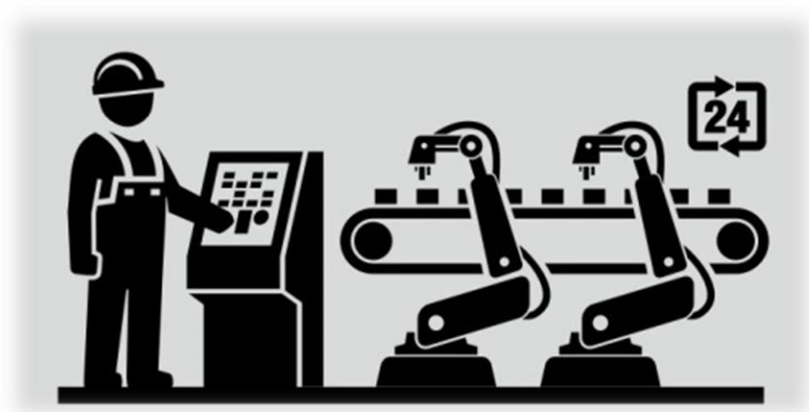
全球軟板產值地區分佈



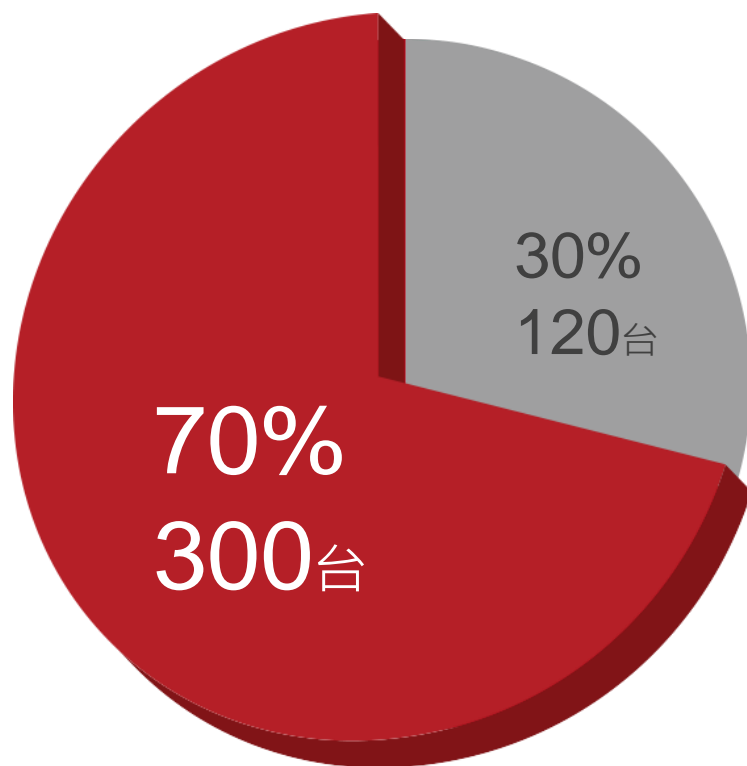
因應硬板廠降低人力成本的壓力日趨升高

汰換舊機、節省人力

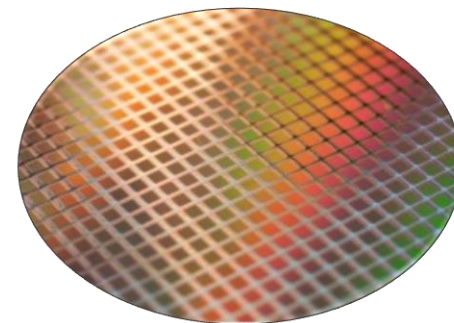
1台抵7台產速、省21個人力、省6台維修費用
省下來的人工成本及維修費購買新機，一年回本



因應硬板廠降低人力成本的壓力日趨升高



因應半導體市場的發展潛力大



大廠認證



橫向展開

通路佈局



擴大銷售

2015.6月
開發Wafer AVI 1

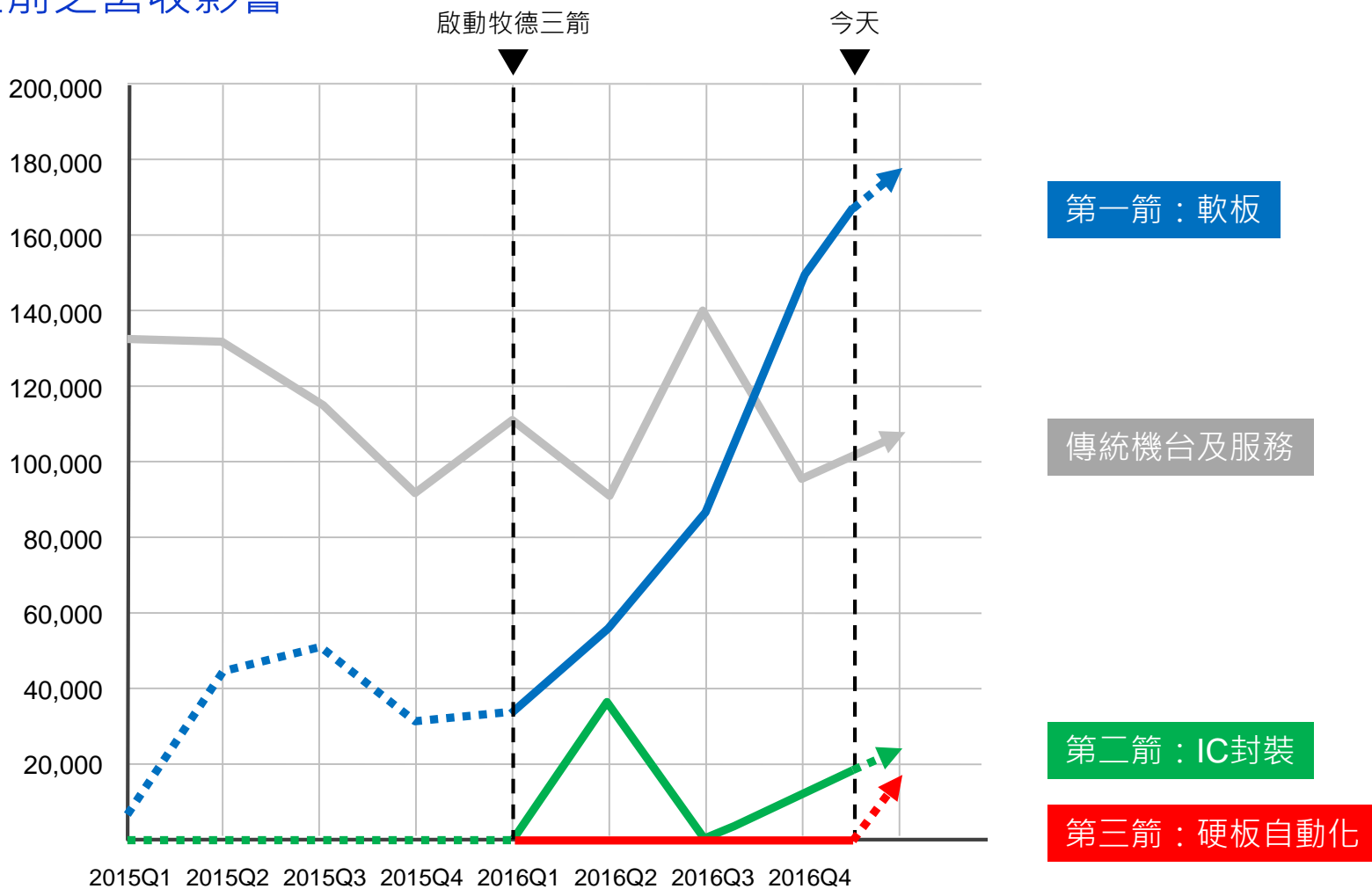
2016.3月
出貨

2017.1月
領導廠商認證

2017.3月
Wafer AVI 2

2017.6月
Wafer AVI 3

牧德三箭之營收影響





Thank You